

Aspice Domine

Superius (part 1 of 6)

Cantiones sacrae (London, 1575)

4 5 5 10 5 15

A - spi - ce, Do - mi - ne, qui - a fa - cta

20 25

est de - so - la - ta ci - vi - tas a - spi - ce, Do - mi - ne, qui - a fa - cta

30 1

est, fa - cta est de - so - la - ta ci - vi - tas, de -

35 #

so - la - ta ci - vi - tas, ci - vi - tas, ple -

40 45

na di - vi - ti - is, ple - na di - vi - ti - is, ple -

50 # 2 55

na di - vi - ti - is, ple - na di - vi - ti - is. Se - det in

60

tri - sti - ti - a, in tri - sti - ti - a, in tri - sti - ti -

1 65 70

- a, se - det in tri - sti - ti - a, tri - sti - ti -

2 75 1

- a. Non est qui con - so - le - tur e - am, ni - si tu

80 85

De - us no - ster, ni - si tu De - us no - ster, tu De - us no -

1 90

- ster, De - us no - ster, ni - si tu

Aspice Domine (superius)

95

De - us no - ster, no - - ster, ni - si tu De - us no -

100

ster, ni - si tu De - us no - - - - ster, no - - ster.

105

Detailed description: The image shows a musical score for a vocal part titled 'Aspice Domine (superius)'. It consists of two staves of music in G-clef. The first staff begins with a treble clef and a key signature of one sharp (F#). The melody starts on a whole note G4, followed by quarter notes A4, B4, and C5. There are several rests and further notes including D5, E5, F#5, G5, A5, B5, and C6. The lyrics 'De - us no - ster, no - - ster, ni - si tu De - us no -' are written below the notes. A measure number '95' is centered above the staff. The second staff continues the melody with notes like G5, F#5, E5, D5, C5, B4, A4, G4, and F#4. The lyrics 'ster, ni - si tu De - us no - - - - ster, no - - ster.' are written below. Measure numbers '100' and '105' are placed above the staff. The score ends with a double bar line.

Aspice Domine

Superiustwo (part 2 of 6)

Cantiones sacrae (London, 1575)

A - spi - ce, Do - mi - ne, qui - a fa - cta
 est, fa - cta est, a - spi - ce, Do - mi - ne, qui - a
 fa - cta est de - so - la - ta ci - vi - tas qui - a fa - cta est
 de - so - la - ta ci - vi - tas de - so - la - ta
 ci - vi - tas, ple - na di - vi - ti -
 is, ple - na di - vi - ti - is, ple - na di - vi -
 ti - is. Se - det in tri - sti - ti - a,
 se - det in tri - sti - ti - a, tri - sti - ti -
 a, Non est qui con - so - le - tur e - am, non est qui con - so - le - tur e -
 am, ni - si tu De - us no - ster, ni -
 si tu De - us no - ster, ni - si tu De - us no - ster,

Aspice Domine (superiusTwo)

95

De - us no - ster, ni - si tu De - us no - ster,

100

ni - si tu De - us no - ster, De - us no - ster.

105

Detailed description: The image shows a musical score for a soprano part. It consists of two staves of music. The first staff begins with a treble clef and a key signature of one flat (B-flat). The melody starts on a whole note G4, followed by quarter notes A4, Bb4, and A4. The lyrics 'De - us no - ster,' are written below the notes. The staff continues with a half note G4, a quarter note A4, and a quarter note Bb4. The lyrics 'ni - si tu De - us no - ster,' are written below. The second staff begins with a treble clef and a key signature of one flat. It starts with a whole note G4, followed by quarter notes A4, Bb4, and A4. The lyrics 'ni - si tu De - us no - ster,' are written below. The staff continues with a half note G4, a quarter note A4, and a quarter note Bb4. The lyrics 'De - us no - ster.' are written below. The piece ends with a double bar line. Measure numbers 95, 100, and 105 are indicated above the staves.

Aspice Domine

Discantus (part 3 of 6)

Cantiones sacrae (London, 1575)

4 5 1 10
A - spi - ce, Do - mi - ne, qui - a fa - cta est

15
de - so - la - ta ci - vi - tas, a - spi - ce, Do - mi - ne,

20
qui - a fa - cta est, qui - a fa - cta est de - so - la - ta ci - vi -

25 1 30
tas qui - a fa - cta est de - so - la - ta ci - vi - tas, de -

35
so - la - ta ci - vi - tas, de - so - la - ta ci - vi - tas, ci - vi -

40
tas, ple - na di - vi - ti - is, ple - na di - vi - ti -

45 50
is, ple - na di - vi - ti - is.

55 # 1 60 5 65
Se - det in tri - sti - ti - a, se -

70
det in tri - sti - ti - a, tri - sti - ti - a, Non est qui con -

75
- so - le - tur e - am, qui con - so - le - tur e - am, ni - si tu De - us no - ster, ni - si

80

tu De - us no - ster, tu De - us no - ster, tu De - us no - ster,

85 ni - si tu De - us no - ster, ni - si tu De - us no - ster,

90

95 ni - si tu De - us no - ster, ni - si tu De - us no - ster,

100 De - us no - ster.

105

Aspice Domine

Contraone (part 4 of 6)

Cantiones sacrae (London, 1575)

A - spi - ce, Do - mi - ne, qui - a fa - cta est de - so - la -
 - ta ci - vi - tas de - so - la - ta ci - vi - tas, de -
 so - la - ta ci - vi - tas, qui - a fa - cta est de - so - la - ta ci - vi - tas
 a - spi - ce, Do - mi - ne, qui - a fa - cta est de - so - la - ta ci - vi -
 tas ci - vi - tas, de - so - la - ta ci - vi - tas, de - so - la - ta ci - vi - tas,
 ple - na di - vi - ti - is, ple - na di - vi - ti -
 is, ple - na di - vi - ti - is, ple - na di - vi - ti - is, di - vi - ti -
 is. Se - det in tri - sti - ti - a, se - det in tri - sti -
 ti - a, in tri - sti - ti - a, se - det in tri - sti -
 - ti - a, se - det in tri - sti - ti - a, se - det in tri - sti - ti -
 - a. Non est qui con - so - le - tur e - am, qui con - so - le -

Aspice Domine (contraOne)

2
75

1

80



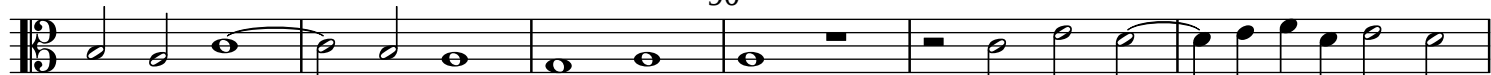
- tur e - am, ni - si tu De - us no - ster, tu De - us

85



no - ster, ni - si tu De - us no - ster, De - us no - ster, ni -

90



si tu De - us no - ster, no - ster, tu De - us no - ster,

95



ni - si tu De - us no - ster, ni - si tu De - us

100



no - ster, tu De - us no - ster.

105

Aspice Domine

Tenor (part 5 of 6)

Cantiones sacrae (London, 1575)

A - spi - ce, Do - mi - ne, qui - a fa - cta est de - so - la - ta ci -
 - vi - tas, ci - vi - tas de - so - la - ta ci - vi - tas,
 a - spi - ce, Do - mi - ne, qui - a fa - cta est, qui - a fa - cta est
 de - so - la - ta ci - vi - tas, a - spi - ce, Do - mi -
 ne, qui - a fa - cta est de - so - la - ta ci - vi - tas,
 de - so - la - ta, ple - na di - vi - ti - is, di -
 vi - ti - is, ple - na di - vi - ti - is, ple - na di - vi -
 - ti - is. Se - det in tri - sti - ti - a,
 a, in tri - sti - ti - a, se - det in tri - sti - ti - a, se - det in tri - sti - ti -
 - a, se - det in tri - sti - ti - a, se - det in tri -
 sti - ti - a. Non est qui con - so - le - tur e -

Aspice Domine

Tenor (part 5 of 6)

Cantiones sacrae (London, 1575)

5
A - spi - ce, Do - mi - ne, qui - a fa - cta est de - so - la - ta ci -

10
- vi - tas, ci - vi - tas de - so - la - ta ci - vi - tas,

15
a - spi - ce, Do - mi - ne, qui - a fa - cta est, qui - a fa - cta est

20
de - so - la - ta ci - vi - tas, a - spi - ce, Do - mi -

25
ne, qui - a fa - cta est de - so - la - ta ci - vi - tas,

30
35 3
40
de - so - la - ta, ple - na di - vi - ti - is, di -

45
vi - ti - is, ple - na di - vi - ti - is, ple - na di - vi -

50
- ti - is. Se - det in tri - sti - ti -

55
60
a, in tri - sti - ti - a, se - det in tri - sti - ti - a, se - det in tri - sti - ti -

65
- a, se - det in tri - sti - ti - a, se - det in tri -

70

2

75

80

85 1

90

95

100

105

sti - ti - - - a. Non est qui con - so - le - tur e -

am, ni - si tu De - us no - ster, ni - si tu De - us no -

- ster, De - us no - ster, ni - si tu De -

- us no - ster, De - us no -

ster, De - us no - ster, ni - si tu De - us

no - ster, ni - si tu De - us no - ster, De - us no - ster.

Aspice Domine (bassus)

95

- us no - ster, ni - si tu De - us no - - - - -

1 100 1 105

- ster, ni - si tu De - us no - - - - - ster.